

「스마트그린산단 제조혁신기반 구축사업」 2022년 구미형 소재부품 융합얼라이언스 지원사업 통합공고

산업통상자원부, 한국산업단지공단, 경상북도, 구미시가 지원하는 「2022년도 구미형 소재부품 융합얼라이언스 구축사업」의 통합공고 관련 다음과 같이 지원 프로그램을 안내하오니 해당 프로그램 참여를 희망하는 구미국가산업단지 소재 기업의 많은 참여 바랍니다.

2022년 4월 1일
구미전자정보기술원장

1 사업개요

가 사업목적

- 구미국가산단 중소·중견기업 주도 미래 신산업 소재·부품 생태계 구축 및 활성화 지원을 통한 경쟁력 강화
- 모듈형 토탈기업지원을 통한 융합얼라이언스 활성화 및 기업 경쟁력 강화
- 우수과제를 발굴하고 기업/기술분석 및 기획지원을 통해 제품 기획, 신사업 기획 및 마케팅 역량 제고
- 산학연 네트워킹 운영지원을 통한 융합얼라이언스 기반 조성

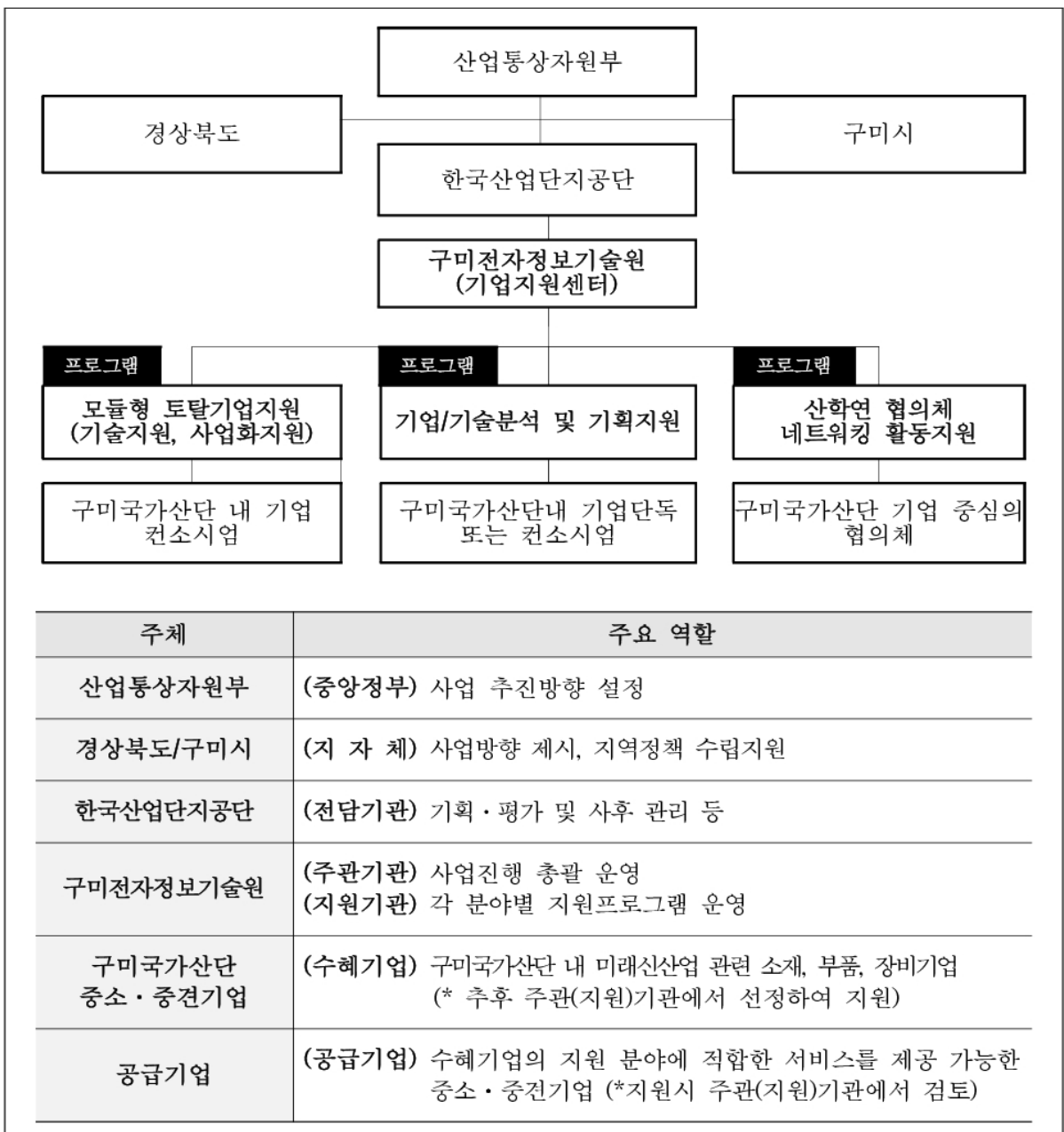
나 지원분야

1. (모듈형 토탈기업지원 : 기술지원) 소재·부품의 단편적 기술개발이 아닌 모듈 소재-부품-SW-시스템 전체 또는 일부 제작에 대한 기술 사업화 촉진 지원
2. (모듈형 토탈기업지원 : 사업화지원) 마케팅, 시험·분석·인증, 산업재산권 지원 등 7개 지원 모듈(프로그램)을 수요 기업/권소기업의 테마에 맞게 자율 선택 패키지 형태로 지원하여 기업의 사업화 촉진 및 기업 경쟁력 강화 지원
3. (기업/기술분석 및 기획지원) 신사업 사전기획 및 정부지원과제 R&D 과제기획, 마케팅 및 기업성장 전략 수립지원
4. (산학연 협의체 네트워킹 활동지원) 기업 주도의 산학연 협의체 네트워킹 운영을 지원하여 기업중심의 협력문화 기반 차세대 신성장 혁신 아이템 발굴 지원

다 지원규모 및 기간

구분	내용
지원규모	<ul style="list-style-type: none"> ■ <u>최대 20억원 정도</u> * 예산 상황과 평가·심의 결과에 따라 지원금액은 변동 가능
지원기간	<ul style="list-style-type: none"> ■ <u>6개월 이내 (2022. 5. ~ 2022. 10.)</u> * 지원프로그램별 추진상황에 따라 일정기간 변경될 수 있음

라 추진체계



2 신청자격 및 지원내용

가 신청자격

○ (소재지 기준) 통합공고일 기준 구미국가산업단지(1, 2, 3, 4단지) 및 금오테크노밸리 내 사업장(본사, 공장 등)을 보유 중인 기업

* 부가가치세법 및 동법 시행령 제8조(사업장)에 근거하여 공고일 현재 해당 지역 과세납부 사업장이어야 함

○ (지원분야 기준) 구미국가산단 미래 신산업 분야와 관련 있는 기술 개발테마 근거하여 해당 기업의 주된 업종 또는 제품 기준으로 지원분야 자격 판단

〈구미국가산단 미래 신산업분야〉	
① 차세대디스플레이	② 스마트국방IT
③ 스마트신재생에너지	④ 초연결 ICT기기
⑤ 첨단신소재	⑥ 스마트모빌리티
⑦ 지능형 의료·헬스케어 진단기기	⑧ 미래형 항공·드론
⑨ 기타 미래 신산업 분야	

나 지원방법

○ (기업부담금) 기업부담금(현금, 지원금의 10% 이상)이 있으며 총사업비는 기업부담금을 합한 금액으로 산정

* 「산학연 협의체 네트워킹 활동지원」 프로그램 제외(자부담 없음)

○ (지원방법) 협약 등에 근거하여 지원금 선지급 또는 공급기업을 통한 지원

구분	프로그램	협약	지원방법	과제별 정산
1	모듈형 토탈기업지원 (기술지원)	○	선정기업(주관, 참여)으로 지원금 선지급 (사업비 전용 통장개설 필요)	필수
2	모듈형 토탈기업지원 (사업화지원)	선정공문 으로 대체	결과보고서 제출 후, 공급기업으로 지급 공급기업(세금계산서 발행)→기술원	-
3	기업/기술 분석 및 기획지원	○	결과보고서 제출 후, 공급기업으로 지급 공급기업(세금계산서 발행)→기술원	-
4	산학연 협의체 네트워킹 활동지원	선정공문 으로 대체	지원기관에서 협의체 활동 지원 경비 직접지원 (지원기관 전담인력 매칭을 통한 지원)	-

다	지원내용
----------	-------------

구분	프로그램	지원프로그램 내용	지원금액
1	모듈형 토탈 기업지원 (기술지원)	① 제품개발 지원 * 소재·부품 간 기술 융합이 가능한 모듈형 제품 제작 * 개발 제품의 양산화를 위한 양산화 개발	컨소시엄 필수 과제별 150백만원 이내 기업 자부담 10% (현금) VAT미포함
		② 제품 고급화 개발 지원 * 기존 제품의 성능 및 품질 향상 등의 제품 업그레이드 * 제품의 재료 및 디자인 변경 등을 통한 고부가가치화	
		③ 혁신 제품 생산 공정 개발 * 제품수명 및 생산성 향상 등을 위한 생산 공정 개발 * 생산성 향상 등을 위한 생산 장비 업그레이드 개발(개선)	
		④ 생산 고도화 * 공정 효율성 제고 및 생산 고도화 구축 * 양산 제조, 품질 관련 ICT 기술 적용을 통한 생산 경쟁력 강화	
		⑤ 국산화 개발 * 수입 의존 소재·부품·장비 개발 및 양산 적용 * 해외 의존 공정/기술 개발	
		⑥ 기타분야 * 신산업 분야 관련 구미국가산단 내 기업 컨소시엄 간 협력 개발 가능 아이템	
2	모듈형 토탈 기업지원 (사업화지원)	① 시험·분석·인증·평가 지원 * 제품 규격 및 성능 인증서 획득 * 시험 분석, 신뢰도 평가, 성능평가 지원 * 품질/관리 시스템, 경영 인증 획득	자율구성 패키지 지원 기업별 50백만원 이내 기업 자부담 10% (현금) VAT포함
		② 산업재산권 지원 * 선행기술조사 및 특허성 검토, 특허 설계 등 * 국내외 특허 출원 및 산업재산권, PCT 출원	
		③ 기술 거래 지원 * 관련기술 가치평가, 계약절차, 기술이전료 지원	
		④ 온라인 마케팅 지원 * 온라인 마케팅 기획 홍보 동영상 제작, e카탈로그 디자인 * 자체 온라인몰 구축, 대형 오픈마켓 입점 * 온라인 미디어, SNS 활용 마케팅, CI/BI 리뉴얼 및 신규개발 지원	
		⑤ 오프라인 마케팅 지원 * 국내외 전시회 및 상담회 참가 관련 제반 비용 * 수출/판매 상담회 참가료 * 지류 카탈로그/브로슈어 제작 * 패키지 디자인, 포장 디자인 등	

구분	프로그램	지원프로그램 내용	지원금액	
		<p>⑥ 전문가 자문 및 컨설팅 지원 * 애로 기술 해결을 위한 전문가 기술지도 * 외국어 통·번역, 계약 법률 검토 자문 등</p> <p>⑦ 전략 제품화 지원 * 단기간에 신규 제품화를 위한 시제품 제작 * 기존 제품의 기능/성능 업그레이드 제품 출시 * 제품 하드웨어 및 소프트웨어 디자인 개선 활동 등</p> <p>※ 자율활동 지원 * 그 외 기업성장 및 산단 고도화에 기여가 인정되는 사업화 활동을 자유롭게 구성 (※단독신청 불가, 타 세부프로그램과 패키지 신청 가능)</p>		
3	기업/기술 분석 및 기획지원	<p>① 기술분석 및 진단, 기술개발 전략 수립 지원 * 기술현황과 전망, 선행특허기술분석 * 기술혁신성 및 기술경쟁력, 기술전략 및 타당성 진단</p> <p>② 사업성 및 경제성 분석 지원 * 사업화 추진계획 수립분석, 경제적 파급효과 분석 * 내부 및 외부 요인 분석, 사업화 추진전략 수립</p> <p>③ 마케팅 전략 수립 * 해외 시장분석 및 해외진출 전략 수립 지원 * 해외 수요처 분석 및 발굴-매칭 연계</p> <p>④ 강소기업 성장 전략 수립 * 기업분석을 통한 성장 전략 수립, ESG경영 분석 * 스타기업, 글로벌 강소기업, 한국형 히든 챔피언 진입 전략 수립</p>	<p>패키지 지원 (※정부 R&D 과제 기획 지원 연계)</p>	<p>기업별 20백만원 이내</p> <p>지원건별 10백만원 이내</p> <p>기업 자부담 10% (현금)</p> <p>VAT포함</p>
4	산학연 협의체 네트워킹 활동 지원	<p>① 신사업 발굴 교류회 * 공동과제 발굴, 기획, 워킹그룹 등 신사업 발굴 * 협업 비즈니스 모델 개발 그룹 운영 * 수요기반 산-학-연 공동사업 개발 기획</p> <p>② 전문가 초청 세미나 * 각 그룹별 중점이슈 관련 전문가 세미나 개최 * 융합아이템 국내외 유망기술 및 우수사례 * 글로벌 마켓 진출을 위한 제조, 유통 전략</p> <p>③ 전문 교육 * 개방형 비즈니스 사업기회 발굴 및 차별화 전략수립 * 사업 타당성 및 신사업 포트폴리오 기획 * 신성장 분야 중소기업형 유망과제 발굴</p>	<p>컨소시엄 필수</p>	<p>협의체별 10백만원 이내</p> <p>기업 자부담 없음</p> <p>VAT포함</p>

4 지원절차 및 일정(통합)

절 차	주 요 내 용	진 행 일 정
사업 공고	구미전자정보기술원	2022. 4. 1.(금) ~ 4. 26.(화)
↓		
사업설명회	지원프로그램 및 신청서 작성 안내 (※붙임 사업설명회 신청서 참고)	2022. 4. 14(목) (참가신청은 4.11(월) 까지)
↓		
신청서 접수	신청기업 → 지원기관(구미전자정보기술원)	2022. 4. 19.(화) ~ 4. 26.(화) 18시까지 (온라인 E-Mail 접수 도착분)
↓		
서류검토	신청기업 서류검토	2022. 5. 초
↓		
평가위원회 및 결과통보	외부 전문가를 통한 선정평가 및 결과 통보	2022. 5. 중
↓		
협약체결 및 지원	협약체결 및 사업비 교부 또는 직접지원	2022. 5. 말
↓		
과제 수행 및 중간점검	과제 수행 중간점검 (서면 또는 현장점검)	2022. 5. ~ 10
↓		
결과보고서 제출 최종평가	결과보고서, 정산보고서 제출 최종평가	2022. 10 ~ 11
↓		
성과조사	참여기업 성과조사	2022. 11. ~

* 지원프로그램별 절차, 내용 및 일정 일부 차이가 있을 수 있음

* 상기 추진 일정은 효율적인 사업 추진을 위해 수행과정에서 일부 변경될 수 있음

4 신청 및 접수

가	신청방법
구분	내용
공고기간	<ul style="list-style-type: none"> ■ 2022. 4. 1(금) ~ 2022. 4. 26(화) (26일간)
신청 접수기간	<ul style="list-style-type: none"> ■ 2022. 4. 19(화) 09시 ~ 2022. 4. 26(화) 18시까지 (7일간) * 온라인 E-Mail 접수 도착분 기준 * 접수 마감일 18시까지 제출이 확인되지 아니한 경우 접수 불가
신청방법	<ul style="list-style-type: none"> ■ 신청서 및 첨부서류 <u>온라인(E-Mail) 접수</u> * <u>온라인(E-Mail) 접수 후, 유선 또는 이메일 회신으로 접수 확인 요망</u> * 별도 오프라인 제출 불가능하며, 제출서류는 일체 반환하지 않음
신청서 교부	<ul style="list-style-type: none"> ■ 모든 서식은 아래 주소 공고에서 다운로드 가능 * 구미전자정보기술원 홈페이지(www.geri.re.kr) → 지원분야 → 기업지원사업안내 * 구미시 기업지원IT포털 홈페이지(https://www.gumi.go.kr/biz/) → 기업지원 → 기업지원공고 * 경북구미스마트그린산단사업단 홈페이지(http://kicox.n-c.co.kr/main.html) → 커뮤니티 → 공지사항(사업공고) * 구미형 소재·부품 융합얼라이언스 홈페이지(https://alliance.geri.re.kr/) → 기업지원 → 사업공고
신청서 유의사항	<ul style="list-style-type: none"> ■ 제출서류가 허위·중복으로 판명되는 경우, 지원취소 및 지원금 환수 * 중복지원은 최근 2년 이내 타지원사업 동일 제품에 대한 지원 여부로 판단 ■ 지원 규모는 선정평가 결과에 따라 조정될 수 있으며, 선정평가 결과에 따라 부적합 판정시 지원대상에서 제외될 수 있음 ■ 온라인(E-Mail) 접수 시 필수 입력사항을 공란 또는 허위로 작성하는 경우 및 필수 제출서류를 제출하지 못한 경우 사전검토 과정에서 지원대상에서 제외될 수 있음 ■ 필요시 추가서류 제출을 요청할 수 있으며 제출한 서류는 반환하지 않음 ■ 선정평가 결과는 신청기업에 개별 통보

나 제출서류

구분	지원 프로그램	필수		선택
1	모듈형 토탈기업지원(기술지원)	신청서식 1-㉠ ~ ㉣	사업자등록증, 산업단지 임주확인서, 재무제표, 4대보험 가입자 명부	공장등록증, 수출실적 관련 자료, 지적재산권, 인증서류 등
2	모듈형 토탈기업지원(사업화지원)	신청서식 2-㉠ ~ ㉢		
3	기업/기술 분석 및 기획지원	신청서식 3-㉠ ~ ㉢		
4	산학연 협의체 네트워킹 활동지원	신청서식 4-㉠ ~ ㉢		

* 제출서류 상세는 지원 프로그램별 각각의 [신청서식] - [1.제출서류] 참고

다 신청서 접수 및 문의

○ 온라인(E-Mail) 신청서 접수

기관명	담당자	연락처	이메일
구미전자정보기술원 (기업지원센터)	정혜민 행정원	054-479-2057	hmjeong@geri.re.kr

* 온라인(E-mail) 신청 후 반드시 유선 또는 E-Mail 회신으로 접수 확인 필요

○ 지원프로그램 문의

기관명	담당자	연락처	이메일
구미전자정보기술원 (기업지원센터)	정현철 선임	054-479-2049	macjeong76@geri.re.kr

5 유의사항

가 유의사항

- 신청기업의 단순 포기 등으로 인한 사업중단 시 차회 신청에 제한이 있을 수 있음
- 제출서류가 허위, 중복일 경우 지원취소 및 지원금을 환수
- 본 지원사업은 국가개발연구과제로 계상하지 않음(※총량제 대상 아님)
- 선정기업의 사업참여 제한 사유 및 기간(※구미전자정보기술원 수행사업에 한함)

제한사유	제한기간
<ul style="list-style-type: none"> ■ 특별한 사유 없이 사업을 진행하지 않은 경우 ■ 과제수행을 임의로 포기한 경우 ■ 과제수행을 정상적으로 추진하지 못할 경우 	3년
<ul style="list-style-type: none"> ■ 완료보고 또는 관련 비용 및 사용내역을 허위로 보고한 경우 ■ 구미전자정보기술원 지원금을 부정한 방법으로 지급받은 경우 	5년

나 지원제외 처리기준

아래의 경우에는 지원대상에서 사전 제외될 수 있음	
■	신청기업, 대표자가 국가연구개발사업 참여 제한에 해당하는 경우
■	제출서류(신청서 및 구비서류 등) 미비 기업
■	제조업 없는 단순 유통업, 간이과세자 및 대기업은 지원 취지에 부합하지 않으므로 지원대상에서 제외함
■	국세·지방세 등 채납처분을 받은 경우 <ul style="list-style-type: none"> - 중소기업진흥공단 및 신용회복위원회(재창업지원위원회)를 통해 재창업자금을 지원받은 경우와 신용보증기금 및 기술신용보증기금으로부터 재기지원보증을 받은 경우는 예외
■	기업의 부도, 파산·회생절차·개인회생절차 신청이 이루어진 경우 <ul style="list-style-type: none"> - 법원의 인가를 받은 회생계획 또는 변제계획에 따른 채무변제를 정상적으로 이행하고 있는 경우는 예외
■	사업개시일이 3년 이상이고 최근 2개 회계연도 말 결산 재무제표상 부채비율이 연속 500% 이상(자본전액잠식이면 부채비율 500% 이상에 포함되는 것으로 간주한다)인 기업 또는 유동비율이 연속 50% 이하인 기업 <ul style="list-style-type: none"> - 단, 기업신용평가등급 중 종합신용등급이 ‘BBB’이상인 경우, 기술신용평가기관(TCB)의 기술신용평가 등급이 “BBB “이상인 경우 또는 외국인투자촉진법에 따른 외국인투자기업 중 외국인투자비율이 50%이상이며, 기업설립일로부터 5년이 경과되지 않은 외국인투자기업인 경우, 또는 산업기술혁신사업 공통운영요령 제 2조제9의6호의 산업위기지역 소재 기업은 예외로 함 - 상기 부채비율 계산시 벤처캐피탈협회 회원사로부터 대출형 투자유치(CB, BW)를 통한 신규차입금은 부채총액에서 제외 가능 - 상기의 신용등급이 ‘BBB’에는 ‘BBB+’, ‘BBB’, ‘BBB-’를 모두 포함함
■	최근년도 결산 감사 의견이 “의견거절” 또는 “부적정”인 경우

※ 불임 및 신청서식

[불임] 사업설명회 참가 신청서

[신청서식 1호] 모듈형 토탈기업지원(기술지원)

[신청서식 2호] 모듈형 토탈기업지원(사업화지원)

[신청서식 3호] 기업/기술 분석 및 기획지원

[신청서식 4호] 산학연 협의체 네트워킹 활동지원